



Infoabend für Gastgeber

Parkhotel Wallgau, 12. November 2025



Übersicht



- MVV-Beitritt des Landkreises
 - Überblick
 - Leistungen der AlpenweltCard
 - Weiteres Vorgehen
- Marketingkooperationen
 - Ein Rückblick
 - Auslandsmarketing
 - Wirtschaftskooperation
 - Pressereisen
 - Ein Ausblick
- Golf- & Landclub Karwendel



Beitritt zum MVV



- Münchner Verkehrsverbund (MVV) - ein Tarifverbund
- Landkreis Garmisch-Partenkirchen tritt zum 01.01.2026 bei
- "1Netz, 1Fahrplan, 1Tarif"
 - 1 Tarifsystem
 - 1 Fahrschein für alle Verkehrsmittel
 - Einheitliche Fahrplanauskunft (App)



Beitritt zum MVV



- Freie Wahl der Verkehrsmittel Bus & Bahn
- LRA ist Aufgabenträger für alle im MVV verkehrenden Betriebe
 - gewohnte Bus- & Bahnverbindungen bleiben bestehen
 - neue Liniennummern für RVO Buslinien
- Ausnahmen für touristische Buslinien
 - Mittenwald – Lautersee – Ferchensee
 - Grainau Badersee – Eibsee
 - BZB
 - verkehren zu eigenen Tarifen (keine MVV-Tickets)



Beitritt zum MVV



- MVV Tarife sind in Zonen M (City) sowie 1-12 unterteilt
- Garmisch-Partenkirchen & Krün sind Zone 11
- Mittenwald ist Zone 12
- Wallgau ist Zone 10/11 (je nach Fahrtrichtung)
- Einzelfahrt innerhalb 1 Zone € 2,70
- Kurzstrecke (2 Haltestellen Bahn) € 2,10
- Einzelfahrt 2 Zonen (z.B. 11/12) € 4,20



Beitritt zum MVV



- Alpenwelt Karwendel schließt Vertrag mit MVV zur Anerkennung der Gästekarte über eine der beiden Varianten:
- Zonen 9-12 (Garmisch/ Grainau/ O'gau/ Walchensee)
oder
- Zonen 5-12 (zusätzlich z.B. Kochel/ Tölz/ Tutzing/ Ammersee)
- Entscheidung über Gemeinderäte bis Mitte Dezember



Beitritt zum MVV

- Keine Ticketkontrolle mehr bei Einstieg
 - Fahrkartenkontrolle durch Stichproben
- Sichtkontrolle der Gästekarten
 - Aufdruck mit MVV-Logo & Geltungsbereich ab 01.01. (anstelle von "Oberbayernbus")
 - Flyer zu Leistungen der AlpenweltCard wird überarbeitet, kommt kurz nach dem Jahreswechsel neu heraus
- ÖPNV-Leistung für Gästekarteneinhaber weiterhin kostenfrei (vorbehaltlich der GR-Beschlüsse)



Beitritt zum MVV



- Buslinie Lautersee/ Ferchensee soll weiterhin Bestandteil der Gästekarten-Leistung sein
 - Betreiber für 2026 wird momentan gesucht (viell. Schütz?)
- Winter- & Sommerbuslinie der AWK sollen in MVV integriert werden.
 - Umfang des Busbetriebes befindet sich über unsere drei GR momentan in Abstimmung
 - Finanzierung steht in Zusammenhang mit Gästekarten-Angebot im MVV



Marketingkooperationen - Ein Rückblick

Auslandsmarketing Schweiz



Marketingkooperationen - Ein Rückblick



Auslandsmarketing Schweiz

- Im Rahmen der Kampagne „Embrace German Nature“ von der Deutschen Zentrale für Tourismus (DZT) am Presse-Event in Zürich am 10.04.2025 teilgenommen.
- Zielgruppe: Schweizer Journalisten, Blogger und Influencer
- Kooperationspartner: **Karwendelbräu, Mittenwalder Brauerei, BSONDERS & GUAD**
 - Anteil: Produktbeispiele



Marketingkooperationen - Ein Rückblick



Wirtschaftskooperation mit Schöffel Lowa

Schöffel LOWA

Alpenwelt Karwendel

Urlaub im Herzen der Natur! **Gewinne**

3 Nächte für 2 Personen
inkl. Halbpension & exklusiven
Zusatzleistungen im
Alpenhof Krün

ALPENHOF KRÜN



Marketingkooperationen - Ein Rückblick



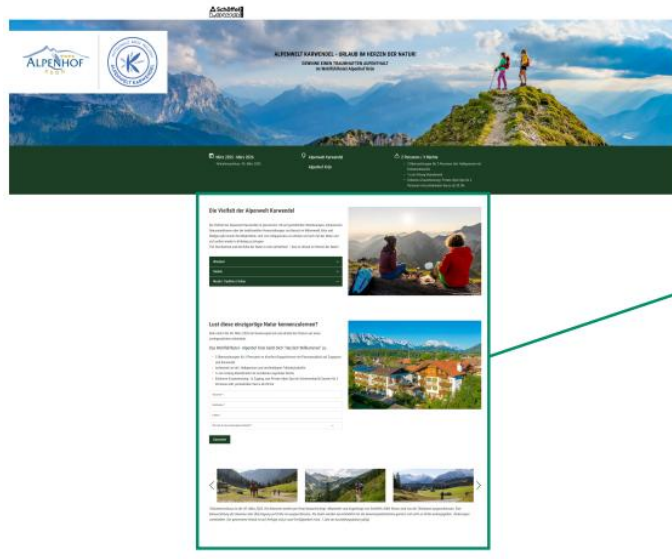
Wirtschaftskooperation mit Schöffel Lowa

- Kampagnenzeitraum: KW 9 – KW 13
- Kampagnenumfang:
 - Online**
 - Blogbeitrag
 - Landingpage
 - Webseite
 - Newsletter Schöffel Lowa
 - Facebook + Google
 - Offline**
 - Schaufenster Aufkleber
 - Kundenstopper – 1A Format
 - Aufsteller – A4 Format
 - Digitale Anzeige im Schaufenster
- Kooperationspartner: **Alpenhof Krün**
 - Anteil: 3 Übernachtungen für 2 Personen, inkl. Halbpension



Marketingkooperationen - Ein Rückblick

Wirtschaftskooperation mit Schöffel Lowa



Die Vielfalt der Alpenwelt Karwendel

Die Vielfalt der Alpenwelt Karwendel ist grenzenlos. Ob auf gemütlichen Wanderwegen, im geräumigen Gastschuppen oder bei den traditionellen Veranstaltungen wie Besuch im Mittenwald, Krün und Wallgau gibt es immer die Möglichkeit, sich vom Alltagsgeschehen zu entfernen und sich mit der Natur und sich selbst wieder zu verbinden. Teil der Natur und der Ruhe der Natur zu sein, das ist das Leben im Herzen der Natur!

- Wandern
- Radeln
- Musik (Touren) / Kultur



Lust diese einzigartige Natur kennenzulernen?

Dann werden Sie bis 30. März 2025 am Gewinnspiel teil und erhalten die Chance auf einen unvergesslichen Aufenthalt.

Das Wohlfühlhotel - Alpenhof Krün heißt Sie herzlich willkommen zu:

- 3 Übernachtungen für 2 Personen im komfortablen Doppelzimmer mit Panoramablick auf Zugspitze und Karwendel
- Abschluß mit zwei Aufgussarten und reichhaltigem Frühstück
- 14 Tage 24 Stunden Service mit kostenloser morgenspäter Küche
- Exklusiver Zustelltransport für Zugang zum Privat Alpin Spa mit Schwimmbad & Saunen für 2 Personen inkl. professioneller Service ab 200 Uhr

Name:
 Nachname:
 E-Mail:
 Woher Sie das Gewinnspiel kennen:



Tischtennis bis zum 31. März 2025. Die Gewinner werden per Email benachrichtigt. Mitbringen und Anbringen von Schöffel/Lowa Items und von der Betreiberin ausgesprochen. Eine Beantragung der Gewinner oder Übertragung auf Dritte ist ausgeschlossen. Die Daten werden ausschließlich für die Gewinnerbestimmung genutzt und nicht zu anderen Zwecken weitergegeben. Änderungen vorbehalten. Der Gewinner ist bis auf Anfrage und je nach Verfügbarkeit mind. 1 Jahr als Auswahlgewinn gültig.



zum Gewinnspiel
QR Code scannen



Marketingkooperationen - Ein Rückblick



Pressereisen

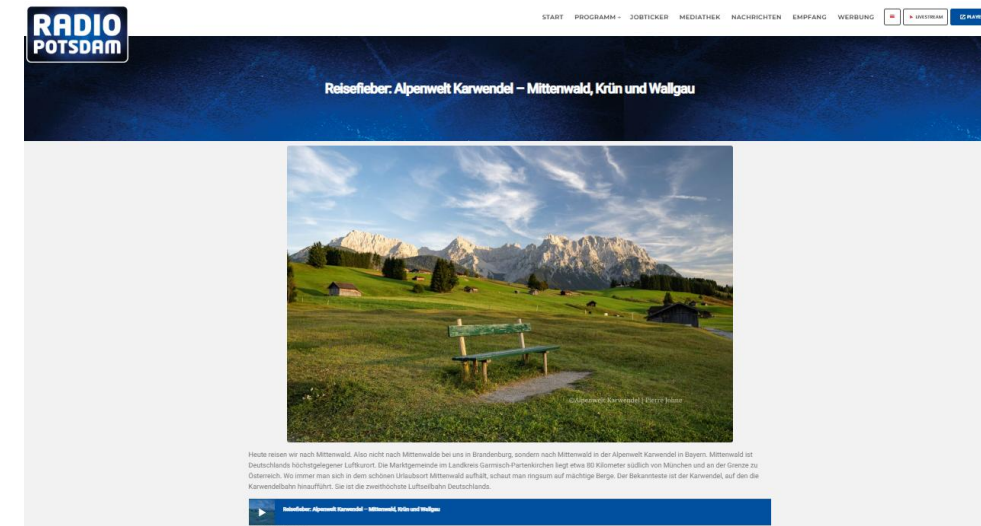
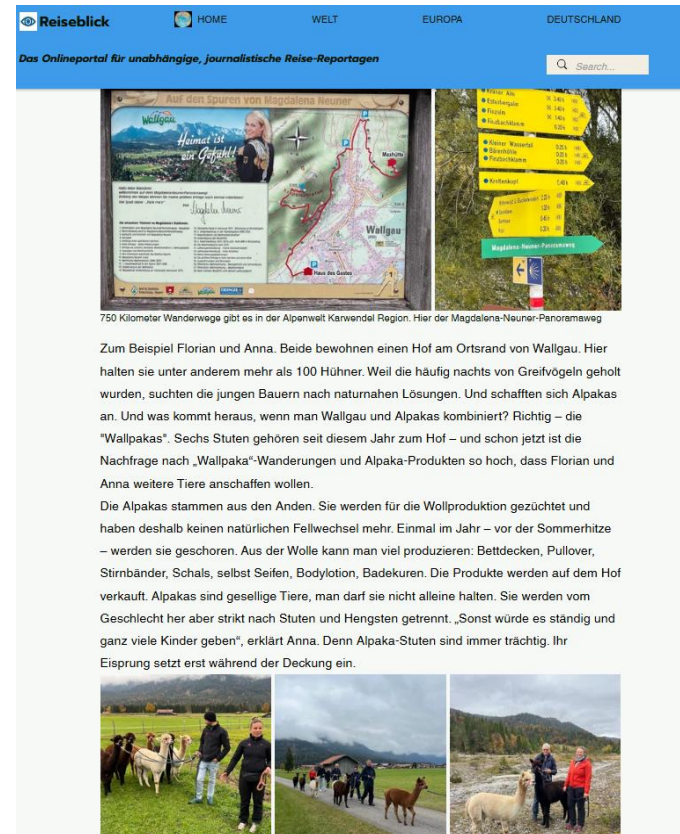
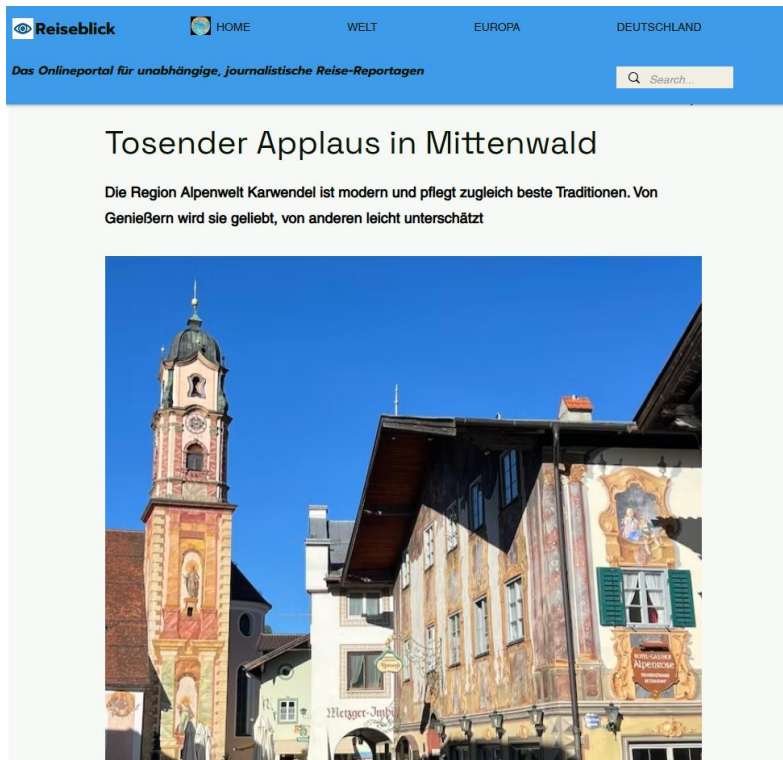
- vier Pressereisen dieses Jahr – von Radio über Online bis Magazin
- Aufrufe für Kooperationsmöglichkeiten per Newsletter und auch WhatsApp Kanal
- Vorteil für Gastgeber: Erwähnung, Vorstellung und Verlinkung für relativ kleinen Aufwand
- Beispiel:
 - Radio Potsdam mit der [Sendung Reisefieber](#)
 - 70.000 Hörerinnen und Hörer im Raum Berlin/Brandenburg
 - Kooperationspartner: **Bichlerhof**, Karwendelbahn
 - Beitrag Gastgeber: Gewinnstellung & Unterkunft
 - [Reiseblick.net](#)
 - Kooperationspartner: Wallpakas, Karwendelbahn, [Immersive Mittenwald](#), Bauerntheater Mittenwald



Marketingkooperationen - Ein Rückblick



Pressereisen



Marketingkooperationen - Ein Ausblick

Marketingkooperation mit travador

- Experte für Kurz- und Wellnessreisen
- Exklusive Onlinebuchungsplattform
- In letzten 10 Jahren sind über eine Million Gäste damit verreist.
- Zielgruppe: 25-45 Jahre alt, überwiegend Paare (65%), gefolgt von Familien (30%)
- Spannender Medienpartner für die Alpenwelt und Gastgeber
 - Starken Community auf Instagram, Facebook, WhatsApp, der Travador App, unserem Newsletter und dem Zugang zu unseren Stammkunden
 - Qualität vor Quantität
 - Öffnen ihre Kanäle nun für Destinationen



Marketingkooperationen - Ein Ausblick



Marketingkooperation mit travador

- Kampagnenumfang:
 - 3 Facebook- & Instagram-Platzierungen
 - 2 WhatsApp-Platzierungen
 - 1 App-Deal der Woche inkl. Push-Nachricht
 - 1 Platzierung "Angebot der Woche" auf travador.com, inkl. Website-Push und Newsletter-Platz
- Partnerbeteiligung möglich

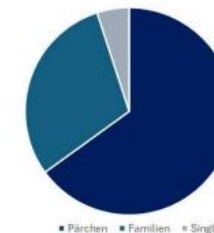
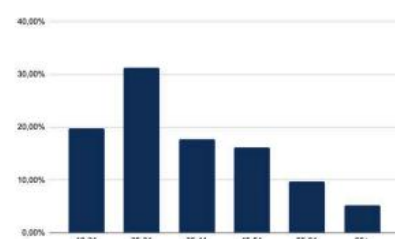


REICHWEITE

UNSERE KANÄLE IM ÜBERBLICK



ZIELGRUPPE



Vielen Dank an das Parkhotel für
die Gastfreundschaft!



Danke für
die Aufmerksamkeit!

